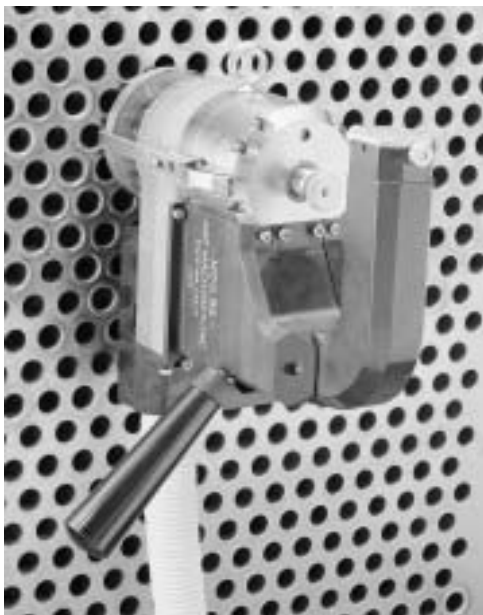


**Модель 96**  
**сварочная головка для сварки труб**  
**с трубной доской оплавлением**





- Компактная, надежная сварочная головка.
- Жидкостное охлаждение горелки.
- Сварка труб установленных заподлицо или выступающих.
- Одно или многопроходная сварка.
- Диаметры свариваемых труб от 9.5 до 50.0 мм.
- Крепление с помощью пневмоцилиндра.
- Установка и снятие нажатием одной кнопки.
- Сварка в любом положении.
- Совместима с источниками M205, M207, M227, M451.

Сварочная головка Модель 96 (M96) предназначена для автоматической высокоскоростной TIG сварки труб с трубной доской.

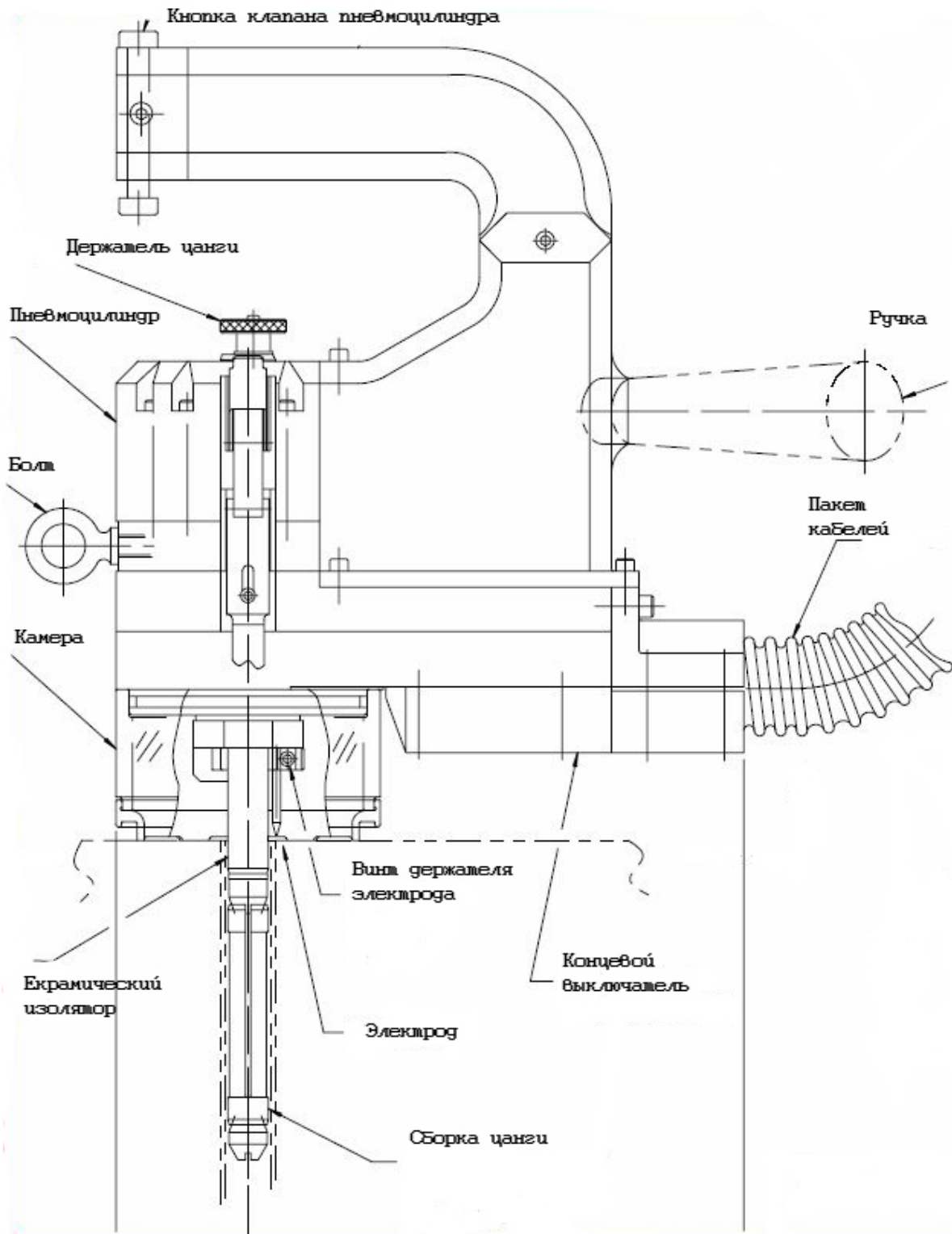
Сварка происходит в закрытой камере, заполненной аргоном, что позволяет сваривать практически любые материалы.

Камера может быть выполнена из прозрачного материала, что позволяет без труда контролировать сварочный процесс или из затемненного материала, позволяя оператору работать без защитной маски.

Крепление головки на трубной доске осуществляется с помощью цанги, управляемой пневмоцилиндром. Такое крепление позволяет надежно фиксировать головку на трубной доске в любом пространственном положении.

Установка и снятие головки с трубной доски осуществляется нажатием кнопки клапана, расположенной на ручке головки.





Процесс	TIG	Размер труб	9.5 – 50мм
Сварочный ток	150А	Сжатый воздух (или аргон)	6 бар
Скорость вращения	0.1 – 9.9 об-1	Вес	3.2 кг (бес кабеля)